

# Active2Public Transport

Better combining cycling, walking and public transport in the Danube Region

## Good Practice from Austria

klimaaktiv mobil | National Policies and Governance for Urban Mobility Transition

Irene Bittner | Österreichische Energieagentur – Austrian Energy Agency (AEA)

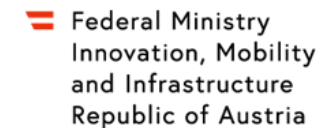
Lead Coordinator Active2Public Transport

Mobility expert for klimaaktiv mobil

URBIS Smart City Meet-Up | Brno, June 12th, 2025



in cooperation with



# Strategic framework on the national level – Good Practice from Austria

Interreg  
Danube Region




Co-funded by  
the European Union

Active2Public Transport



# The five pillars of klimaaktiv mobil

 Federal Ministry  
Innovation, Mobility  
and Infrastructure  
Republic of Austria



## Raising awareness: We inform and inspire

Target group-specific information and campaigns on climate-friendly and active mobility: cycling, walking, public transport, eco-driving



## Education and Training: We educate and train

Specialised training and certification such as klimaaktiv mobil cycling instructors, driving schools, youth mobility coaches, fuel-saving trainers



## Partnership: We connect and feature you

Strong network of partners from public administration, businesses, research and civil society as well as awards for exemplary projects and partners



## Consulting: We advise free of charge

Free support in developing and implementing measures for climate-friendly and active mobility as well as in submitting for funding

Interreg  
Danube Region



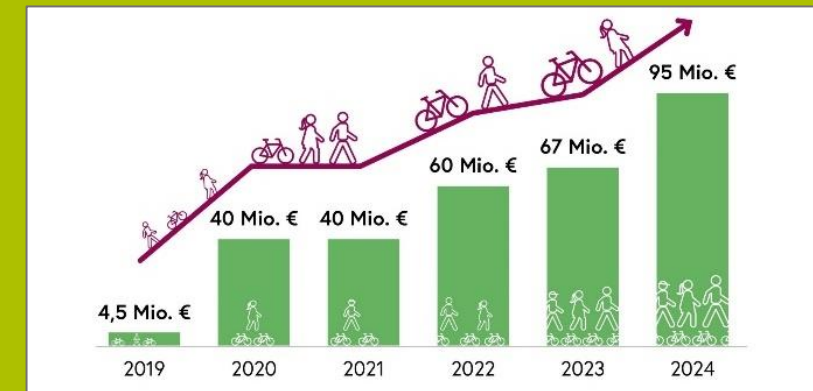
Co-funded by  
the European Union

  
Active2Public Transport



## Financial support: We support your climate protection measure

Funding for companies, cities, municipalities and associations for projects promoting cycling, walking and mobility management



AUSTRIAN ENERGY AGENCY

& External Services

It is supported by the Interreg Danube Region Programme co-funded by the European Union





# Urban Transformation: Initial Funding in Austria

Interreg  
Danube Region

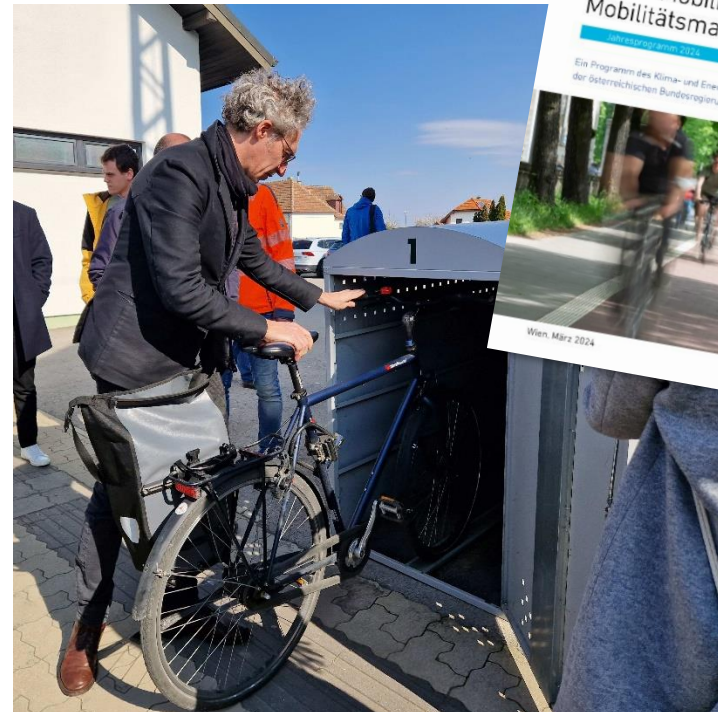


Co-funded by  
the European Union

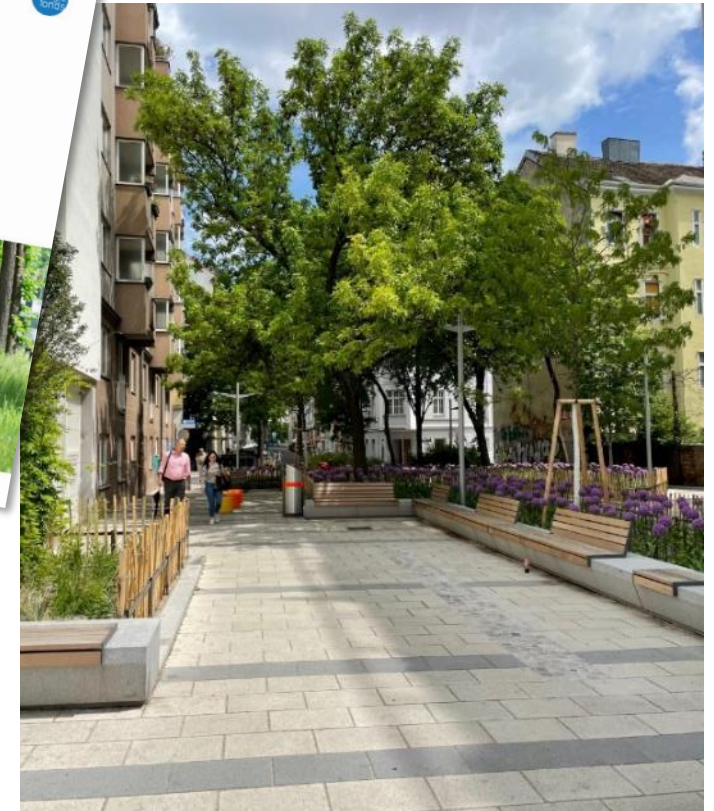
Active2Public Transport



**Regional High Speed Cycling Connection**  
© Mobilitätszentrale Burgenland – instagram




**Active2Public Transport – Study Trip #1 Burgenland:  
Safe Bike Parking at Train Station Wulkaprodersdorf**  
© Jitka Vrtalova – Partnerství pro městskou mobilitu



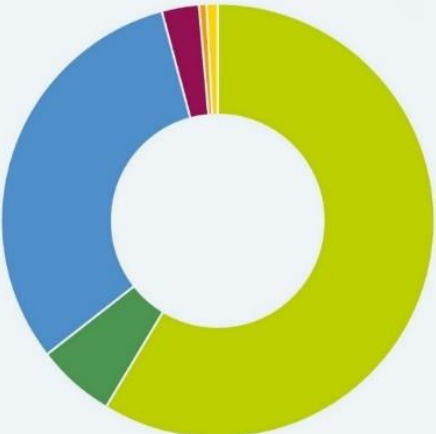
**High quality walking infrastructure, Vienna**  
© Wiebke Unbehaun – Austrian Federal Ministry  
Innovation, Mobility and Infrastructure (BMIMI)

# Funding to foster Active Mobility

 Federal Ministry  
Innovation, Mobility  
and Infrastructure  
Republic of Austria

**klimaaktiv**  
  
mobil

## Allocation of funding 2023 Total funding 2023: 69.2 mn €



-  Cycling and expansion of cycling infrastructure  
40.6 mn € (58.7%)
-  Lump-sum cycling projects  
4.1 mn € (6.0%)
-  Pedestrian traffic and expansion of pedestrian infrastructure  
21.6 mn € (31.2%)
-  Mobility management for companies  
1.9 mn € (2.8%)
-  Mobility management for regions, cities and municipalities  
0.5 mn € (0.6%)
-  Mobility management for tourism and leisure  
0.5 mn € (0.7%)

**Interreg  
Danube Region**



Co-funded by  
the European Union

  
**Active2Public Transport**

klimaaktiv mobil – Fußverkehr	
Förderungsbasis	Investitions(mehr)kosten für Bauliche Maßnahmen (Infrastruktur) und Kosten für Bewusstseinsbildung sowie allfällige Betriebskosten (für nicht wettbewerbsrelevante Vorhaben) Kosten für immaterielle Leistungen (z. B. Planungen, Konzepterstellung des Masterplans Gehen bzw. örtlichen Fußverkehrskonzepts sowie weiterer damit verbundener Konzepte) im Ausmaß von maximal 10 % der oben genannten förderungsfähigen Kosten
Förderungsvoraussetzungen	Vorliegen eines Mobilitäts-/Verkehrskonzepts inkl. technischer Beschreibung der Maßnahmen und Berechnung daraus resultierender Umwelteffekte Vorliegen eines lokalen Masterplans Gehen bzw. eines örtlichen Fußverkehrskonzepts mit tabellarischem Infrastrukturinvestitionsplan (inkl. Gemeinderatsbeschluss) Es sind mindestens drei Maßnahmen aus dem Bereich „Bauliche Maßnahmen“ umzusetzen.
Förderungssatz	40 % der förderungsfähigen Kosten (Basisfördersatz) Zuschlagsmöglichkeiten (maximal 10 %): <ul style="list-style-type: none"><li>• 5 % bei der Umsetzung von zusätzlich mindestens zwei Maßnahmen aus dem Bereich „Bauliche Maßnahmen“, davon mindestens eine Maßnahme zur besseren Erreichbarkeit der Haltestellen des öffentlichen Verkehrs (sofern nicht bereits im Rahmen der drei baulichen Maßnahmen gemäß Basisfördersatz umgesetzt)</li><li>• 5 % bei der Umsetzung von bewusstseinsbildenden Maßnahmen (siehe oben „Informations- und Leitsysteme und Bewusstseinsbildung“) von mindestens 0,5 Euro pro Einwohner:in (im betroffenen Projektgebiet) – bei mehrjährigen Projektlaufzeiten pro Jahr</li><li>• 5 % bei Einbeziehung weiterer Akteur:innen, z. B. weiterer öffentlicher Gebietskörperschaften, Bauträger, Verkehrsunternehmen, Betriebe. Diese weiteren Akteur:innen haben nachweislich zeitnah in gleichgelagerte Maßnahmen zu investieren.</li></ul>
Maximale Förderung	Die Förderung ist jedenfalls mit 50 % der förderungsfähigen Kosten begrenzt; die Förderung ist mit maximal 120 Euro pro Einwohner:in und Jahr begrenzt; die Einwohner:innen beziehen sich auf die oben angeführte Planungseinheit; bzw. ist die Förderung jedenfalls mit der benötigten Förderung gemäß Förderungsantrag begrenzt.
Weiterführende Informationen finden Sie im Informationsblatt Förderungsberechnung.	

Source: KPC, 2024

[www.umweltfoerderung.at/gemeinden/mobilitaetsmanagement/unterkategorie-mobilitaet](http://www.umweltfoerderung.at/gemeinden/mobilitaetsmanagement/unterkategorie-mobilitaet)



# klimaaktiv mobil is more than funding...



International Exchange:  
Active2Public Transport



International Exchange:  
THE PEP Partnerships



Awareness Raising



Strategic documents, studies  
and guidance



Norms and Legislation



Multistakeholder Governance  
e.g. with Schools and  
Municipalities



Campaigns – for example  
,Austria On Foot'

# Active2Public Transport Pilot Action #1: Testing Schemes

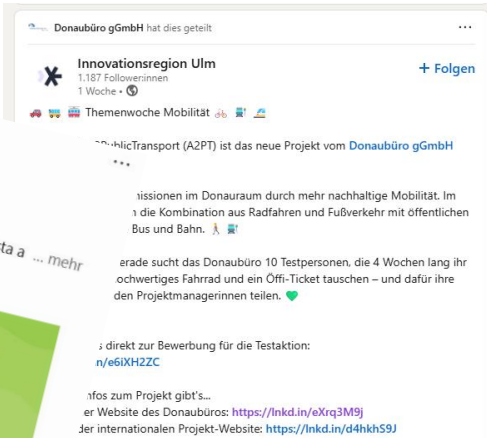
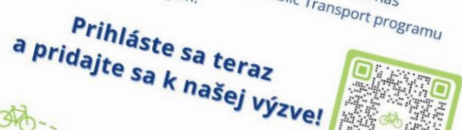
- ✓ Joint implementation concepts are developed:
  - Test persons get a free ticket for public transport and a bike /e-bike for commuting without their car for 30 days / 4 weeks
- ✓ Procurement for PT tickets and sharing bikes finished
- ✓ Call for test persons – February March 2025

 **Testing phase**  
**April – June 2025**



## Ce căutăm?

Căutăm persoane interesate să participe la un proiect pilot ce implică testarea unor biciclete, campanie care va avea loc în București. Aceste persoane vor face naveta către serviciu/școală timp de 4 săptămâni utilizând concomitent **transportul public și mobilitatea activă** (deplasare cu bicicleta, mers pe jos).



# Contact

Interreg  
Danube Region



Co-funded by  
the European Union



**Dipl.-Ing. Dr. Irene Bittner | [irene.bittner@energyagency.at](mailto:irene.bittner@energyagency.at)**

**Österreichische Energieagentur – Austrian Energy Agency (AEA)**

**Active2Public Transport – Interreg Danube Region**

## Further web links

- Federal Ministry of Innovation, Mobility and Infrastructure (BMIMI)
- klimaaktiv mobil
- Mobilitätszentrale Burgenland

 Federal Ministry  
Innovation, Mobility  
and Infrastructure  
Republic of Austria

